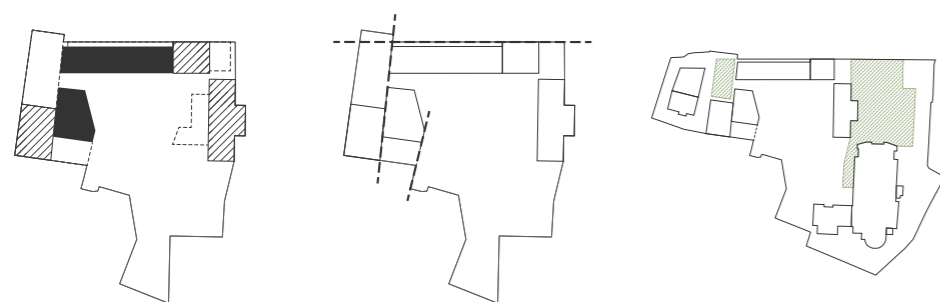


2. Urbanità

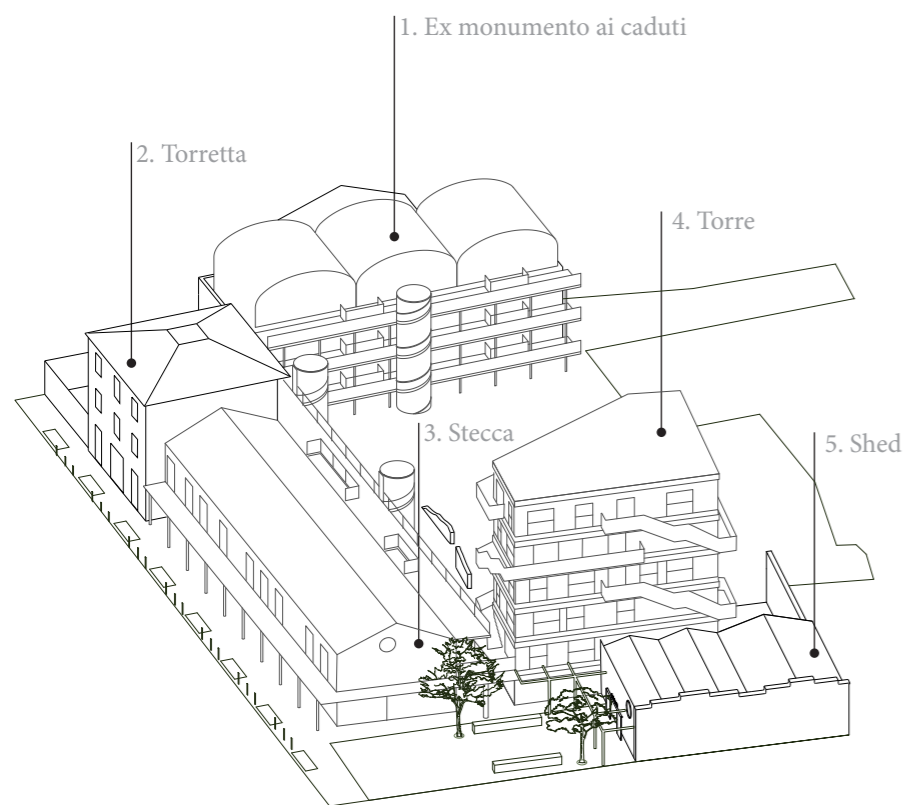
Il progetto introduce innanzitutto un adeguamento della qualità dello spazio pubblico esistente: la piazza antistante alla chiesa è resa completamente pedonale grazie alla creazione di un parcheggio sotterraneo, destinato sia alla cooperativa che al quartiere.

Un ulteriore spazio pubblico viene creato nella porzione su strada a nord-ovest del lotto attraverso la demolizione di due edifici esistenti.

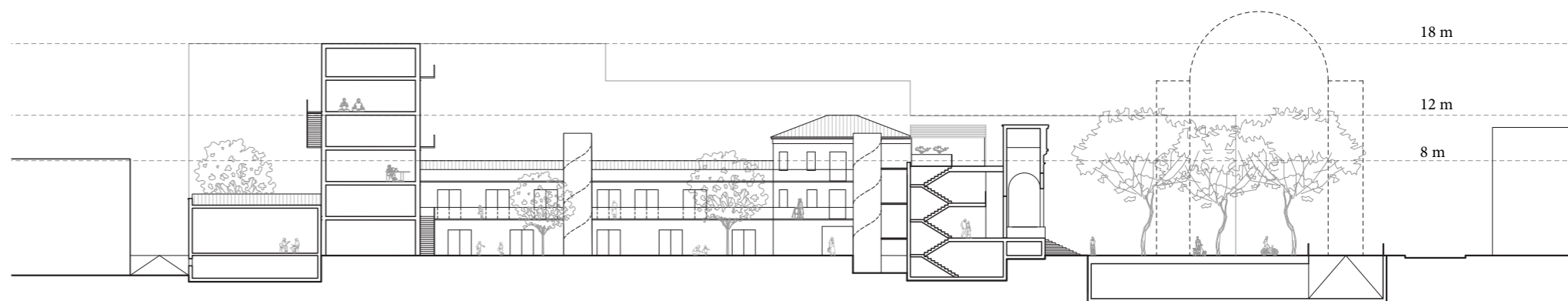
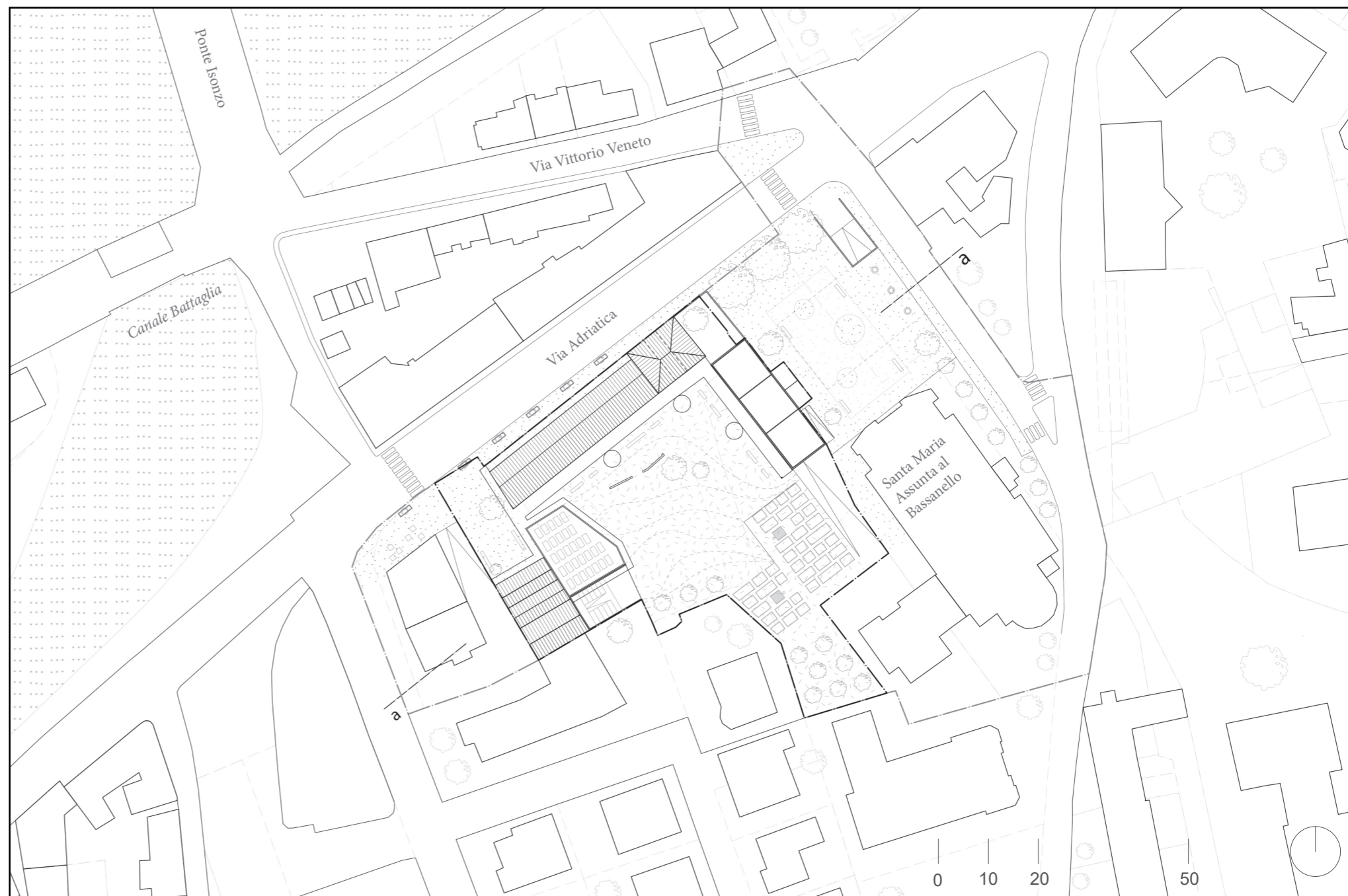
Si tratta di un'apertura in dialogo con i servizi del vicinato, quali attualmente il bar Fortuna, e dell'occasione di valorizzare i volumi con copertura a shed esistenti nella parte retrostante del lotto.



■ Nuove costruzioni
 // Recupero esistente
 - - - Edifici demoliti



A supporto di una maggiore fruibilità pedonale, i marciapiedi e, in generale, tutti gli spazi pubblici di passaggio sono rivestiti in blocchetti di porfido. Gli spazi pubblici a passaggio più lento e di sosta, quali il porticato su strada, le due piazze e gli accessi per gli abitanti della cooperativa verso la corte, sono invece caratterizzati da lastre di pietra di Luserna. Una particolare attenzione è data al disegno delle piazze, in due tonalità.



L'arredo urbano è infine definito dalla preservazione della maggior parte degli alberi esistenti sulla piazza della chiesa, dall'introduzione di panchine, di nuovi alberi per l'ombreggiamento nei periodi più caldi e, per garantire un filtro e maggiore sicurezza rispetto all'alta percorrenza

di Via Adriatica, di un verde urbano lineare, di paletti e di illuminazione. L'area di progetto individuata per gli interventi di arredo urbano si estende fino all'attraversamento pedonale tra Via Adriatica e Via Vittorio Veneto, dove sono introdotte pavimentazioni " traffic

calming" per la marcatura delle superfici stradali e cordoli a filo per renderli facilmente visibili e ridurre la velocità dei veicoli. Sono previste anche delle intersezioni rialzate laddove il passaggio risulta più pericoloso per il pedone.