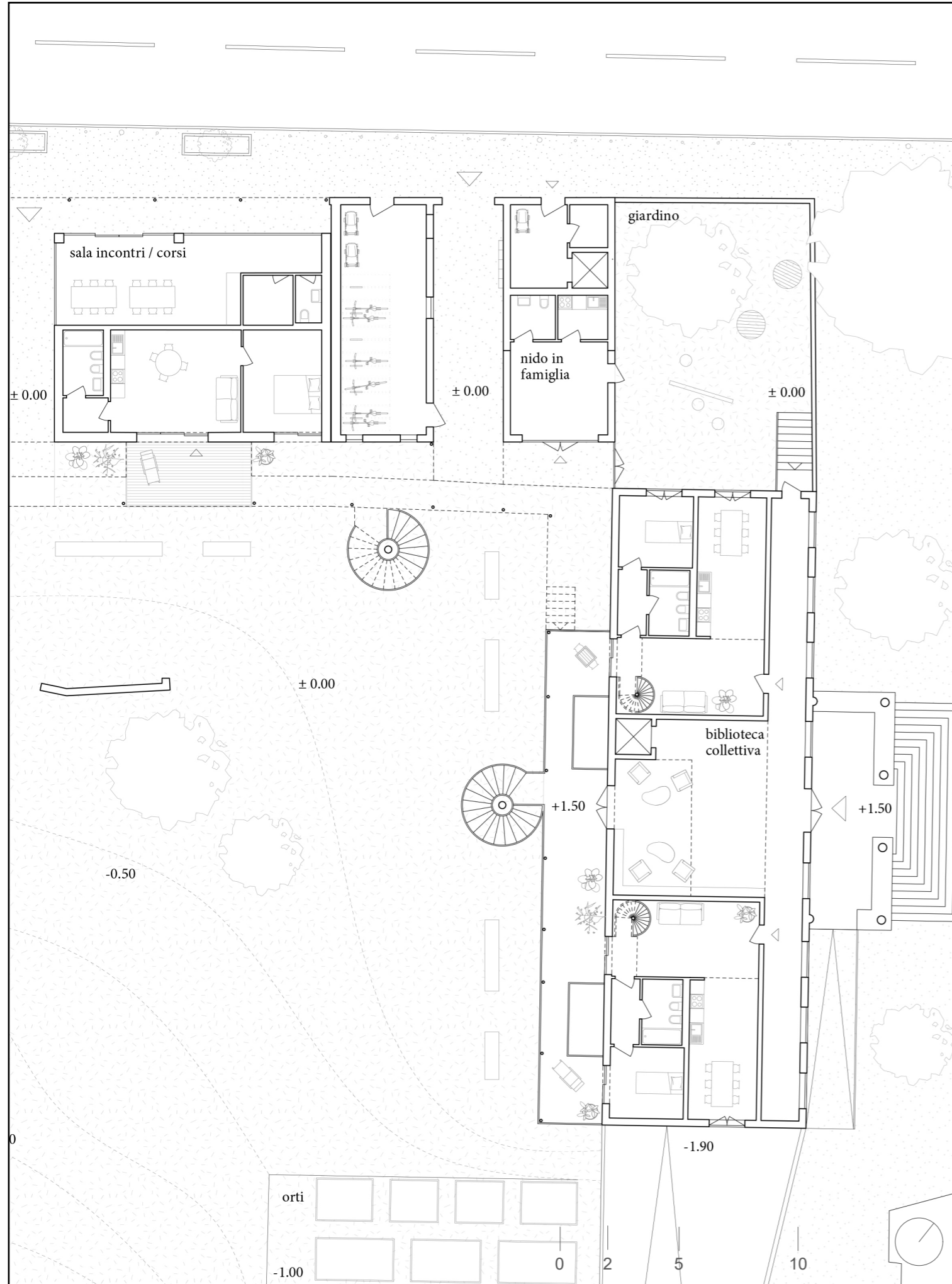
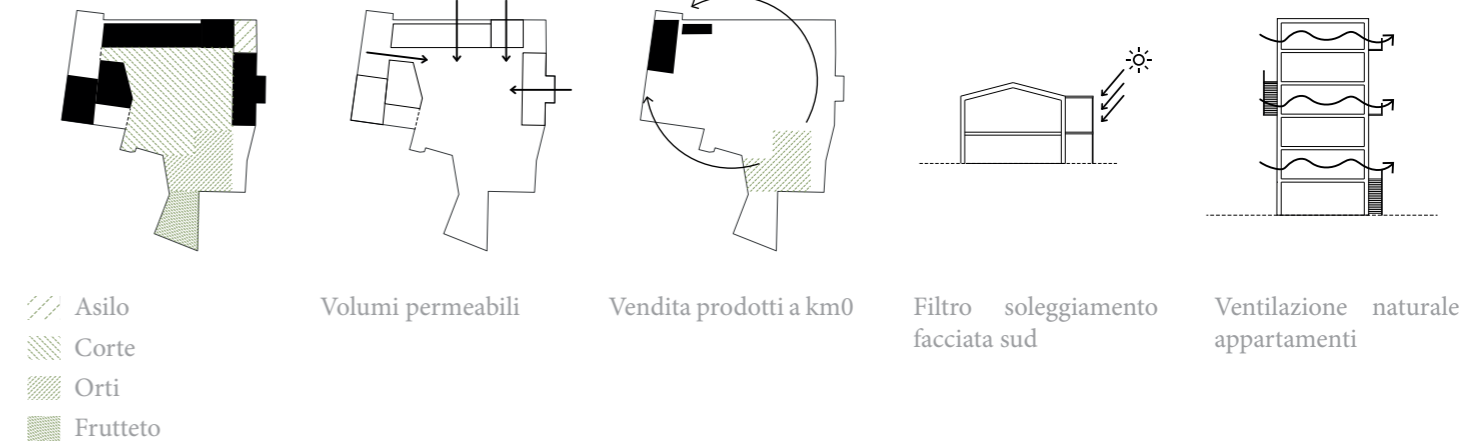


4. Città pubblica/ privata



Funzioni che richiedono una maggiore intimità sono racchiuse nello spazio più silenzioso della corte, tra queste nido di famiglia con giardino, ispirato alle prime cooperative degli anni '60 che favorivano un ritorno più rapido nel mondo del lavoro delle neo-mamma, una biblioteca per lo scambio di libri e una cucina per momenti di condivisione della comunità. Inoltre, al piano interrato dell'ex-monumento, sono previsti una

lavanderia comune e spazi di deposito e cantine per gli abitanti. I ballatoi, che corrono sia sul volume della stecca che quello della corte, forniscono non solo uno spazio per gli abitanti, ma anche un filtro contro l'eccessivo soleggiamento.



> Vista ballatoi
< Pianta PT, 1:200