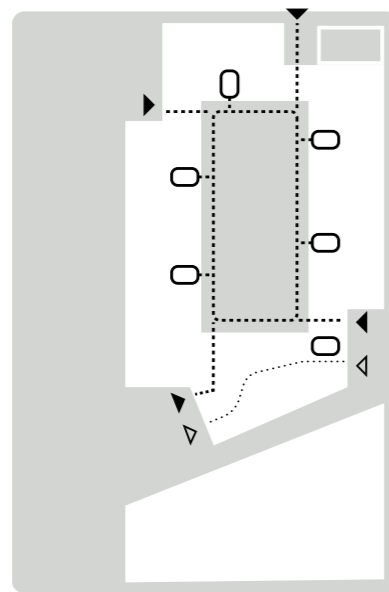


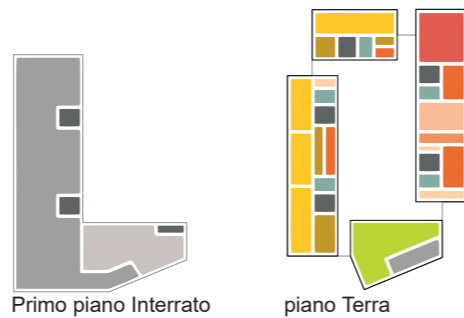


Angolo Sud Ovest

L'arretramento dei quattro angoli consente di creare una ricca articolazione spaziale e una graduale transizione dallo spazio pubblico a quello privato accompagnando gli abitanti dal pubblico alla privacy del singolo appartamento. In questi punti la facciata assume un carattere più domestico: al gioco di ombre dato dal ritmo degli elementi verticali si sostituisce una leggera "scompaginazione" delle finestre. Cinque vani scala posti lungo la facciata interna e accessibili dal cortile distribuiscono gli appartamenti attraverso una lobby interna. La manica posta sud, la cui destinazione d'uso è dedicata ad attività lavorative ha una distribuzione ed accesso indipendente rispetto alla parte residenziale dell'edificio, per tutelare la dimensione abitativa ed allo stesso tempo rinforzare il carattere pubblico.



Ingressi e distribuzione



2,7m	4,0m
2,7m	4,0m
2,7m	4,0m
4,0m	4,0m

- Urban Lab
- Incubatore d'Impresa
- Spazi retail
- Servizi retail
- Androni d'ingresso
- Core
- Servizi alle residenze
- Coworking comune
- Spazio gioco bambini
- Parcheggi biciclette
- Parcheggi
- Cantine / Locali tecnici

Gli spazi dedicati all'incubatore di impresa presentano una distribuzione differente rispetto a quelli residenziali. Al fine di garantire delle altezze adeguate alle esigenze lavorative l'interpiano ha un'altezza maggiore creando 3 livelli dove le residenze ne presentano 4.



Piano Terra complessivo isolato Sant'Eligio 1:400

