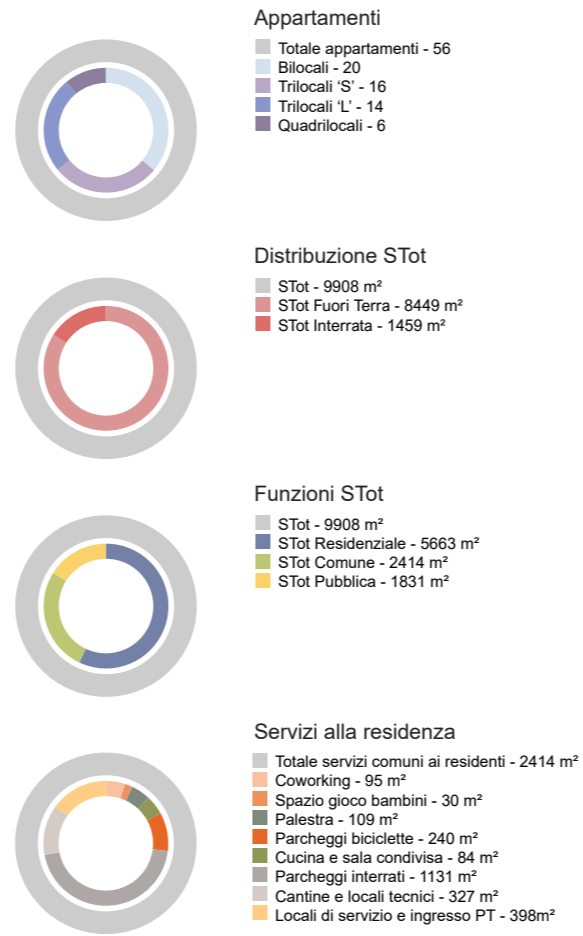




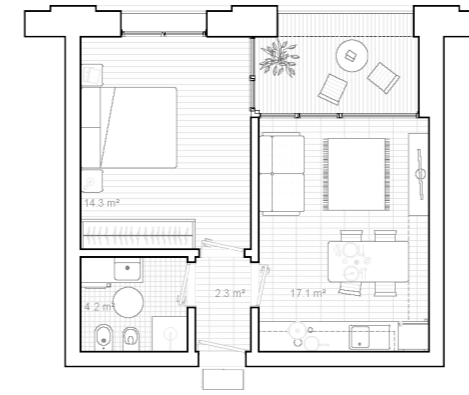
Vista interna Trilocale



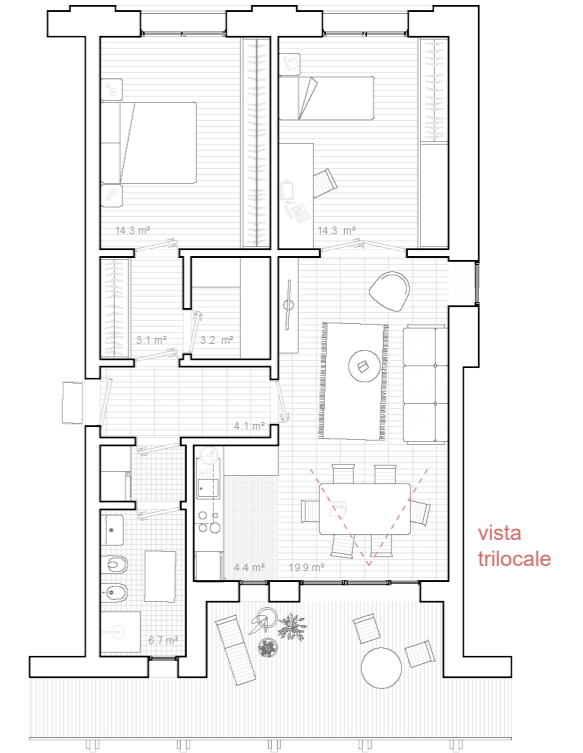
Vista interna Quadrilocale



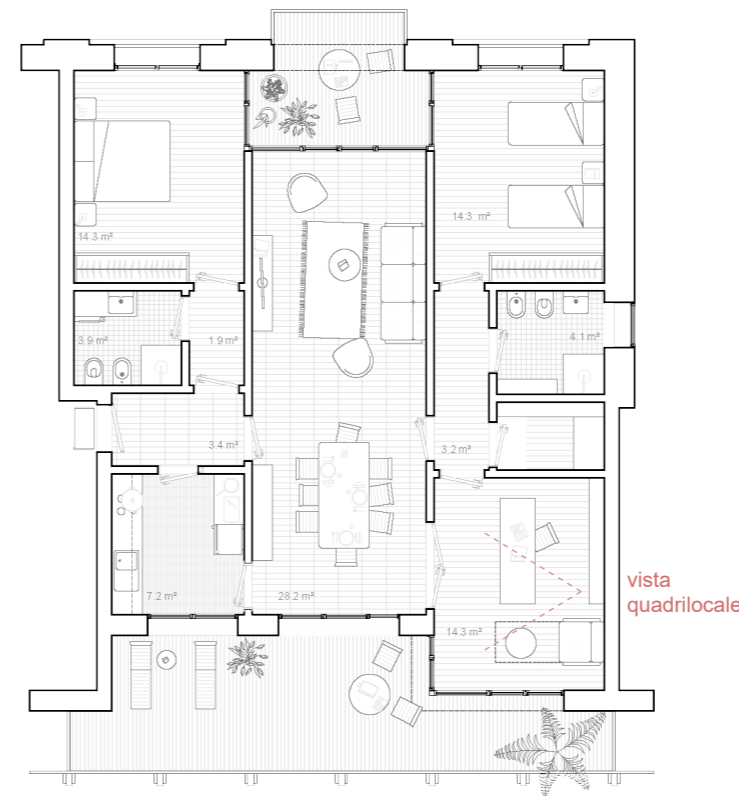
Bilocale 1:150



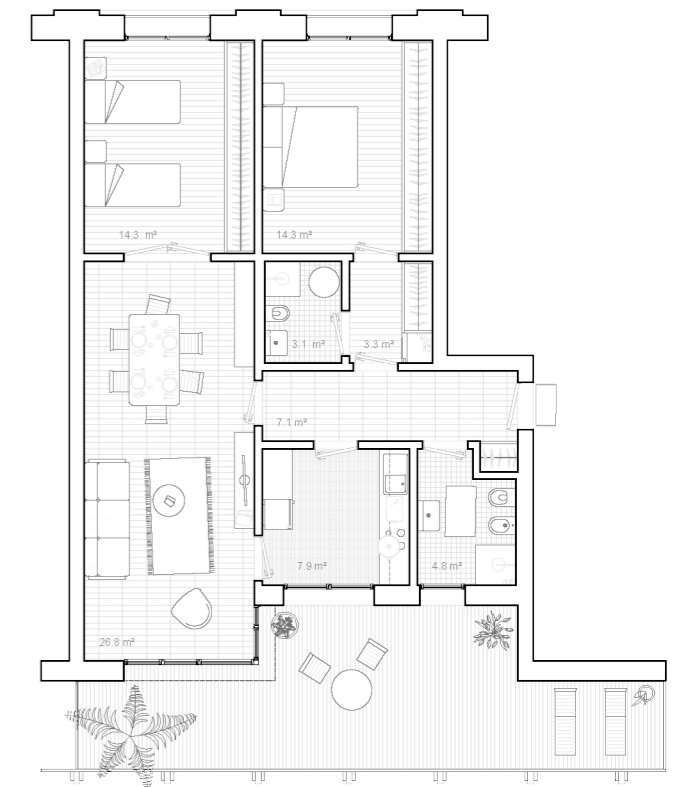
Trilocale 'S' 1:150



Quadrilocale 1:150



Trilocale 'L' 1:150



Il progetto si caratterizza per una tensione tra esterno (lato piazza e strada) ed interno (lato corte) attraverso l'utilizzo dei materiali e l'articolazione del volume. La struttura riprende la logica costruttiva e la modularità tipica degli edifici in legno, che si riflette poi nell'espressione degli interni con l'utilizzo di travi a vista. Sono stati introdotti alcuni accorgimenti per offrire una maggiore flessibilità e qualità abitativa: tutte le stanze lato città sono dotate di una metratura uguale, circa 14 mq, così da poter essere tra di loro intercambiabili e supportare diverse esigenze e tipologie di utilizzo. Trilocali e quadrilocali presentano sempre una stanza accessibile direttamente dal soggiorno e che comunica con esso attraverso una porta a doppia anta per dare maggiore flessibilità allo spazio adiacente. Questo può divenire, in alcuni casi, l'estensione del soggiorno, può essere utilizzato come studio / spazio di lavoro per coloro che devono lavorare da casa, oppure può semplicemente essere utilizzato come camera. Si è cercato, laddove possibile, di fornire alle abitazioni un bagno con affaccio verso l'esterno in modo da garantire illuminazione e aerazione naturale.