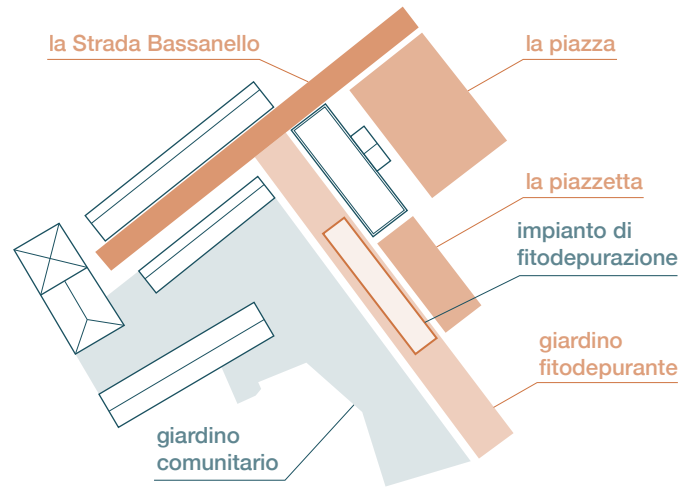


PASSI PARALLELI

Città pubblica/privata
Un percorso urbano verso nuove forme dell'abitare

Il gradiente di fruibilità degli spazi aperti varia dal pubblico al privato e dal dall'urbano al domestico con un cambio di scala e di materiali, attraverso una **variazione omogenea** dell'ambiente. La divisione funzionale tra aree pubbliche e private è chiara ma non frammenta lo spazio con barriere visive.



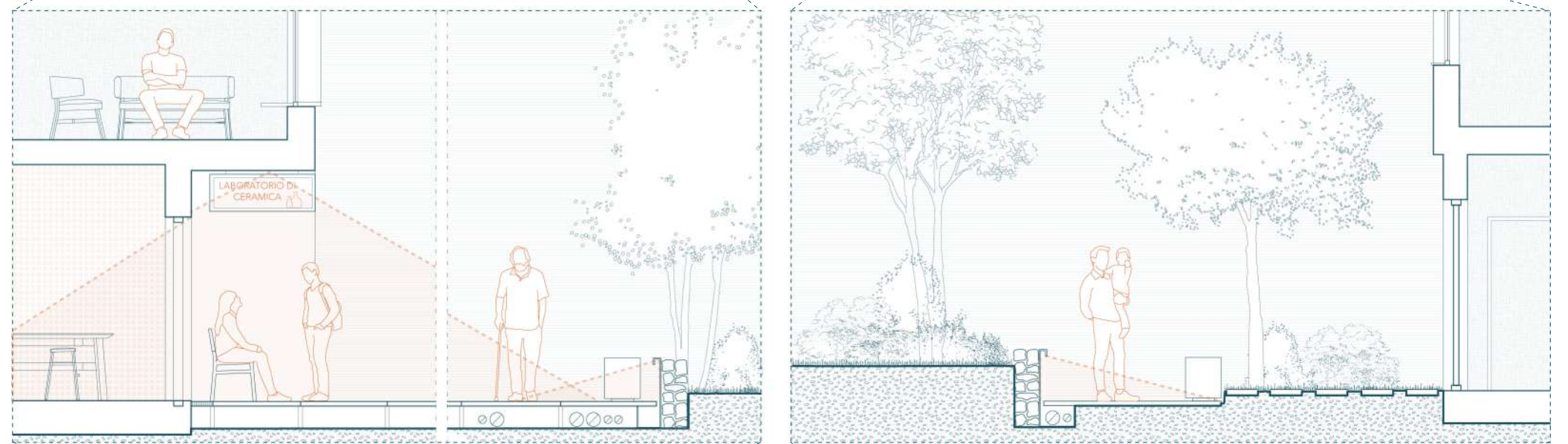
L'intervento sfrutta le **differenze di quota** caratteristiche del lotto, per **definire le diverse pertinenze** (pubblico-comunitario-privato) congiuntamente a diverse **modalità di illuminazione** per identificare i **percorsi pubblici**.



Ingresso da via Adriatica

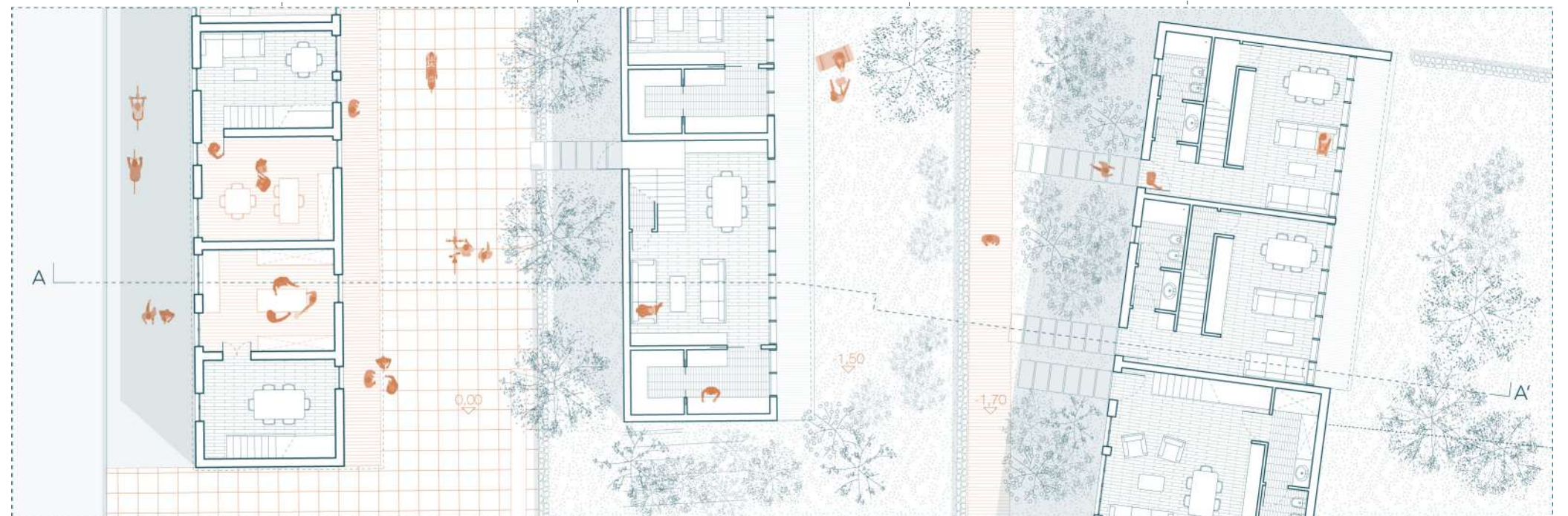


Sezione A-A' scala 1:200



Dettaglio della Strada Bassanello

Dettaglio degli spazi verdi comunitari



Planimetria piano terra scala 1:200