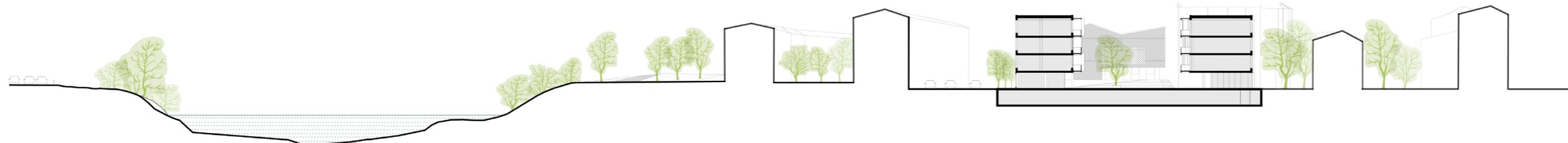


Bassanello Porta Sud è il progetto per un nuovo luogo per abitare nello storico quartiere collocato alla porta meridionale della città di Padova.

Lo sfondo del progetto è un contesto dinamico fatto di acqua, fiumi e canali, manufatti architettonici consolidati e il suburbio a sud dell'area di progetto.

Limite tra città e periferia, fortemente connesso con il centro storico della città, il progetto immagina un "collage" di manufatti architettonici, elementi vegetali e nuovi suoli che si relazionano con il contesto con l'obiettivo di creare un nuovo luogo urbano per l'abitare.

La via Adriatica, la piazza della chiesa, la nuova corte, l'oratorio e il fiume in lontananza costruiscono il palinsesto per nuove pratiche dell'abitare e nuovo punto di riferimento per il quartiere e il territorio.



INQUADRAMENTO URBANO

SEZIONE TERRITORIALE