

Duplex | quadrilocale



Bilocale

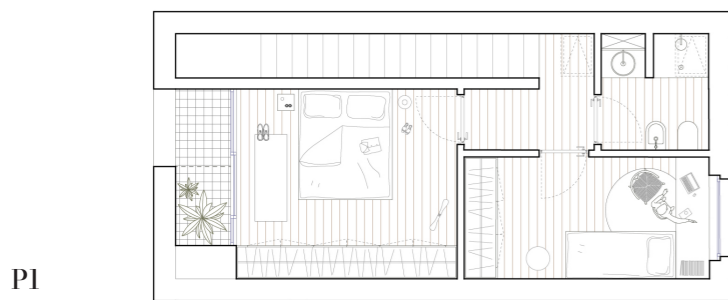


Trilocale

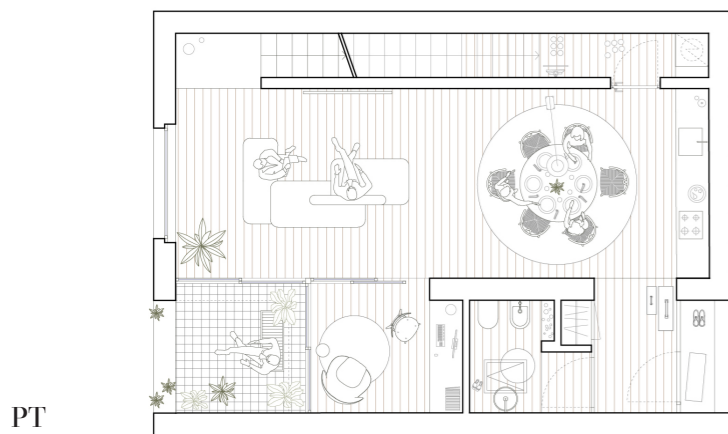


Flessibilità

Il nuovo complesso si definisce dalla giustapposizione di tipi edilizi diversi con l'obiettivo di realizzare un'aggregazione funzionale e tipologica, ma anche sociale e culturale. Il progetto combina tipologie edilizie differenti: abitazioni indipendenti, un edificio a cortina e una piccola torre con differenti tagli di appartamenti che si coniugano con differenti utenze. Tutte le tipologie di appartamento si caratterizzano per un ampio grado di flessibilità che consente, nel tempo, di fondere, in base alle esigenze, più unità tra loro e viceversa.

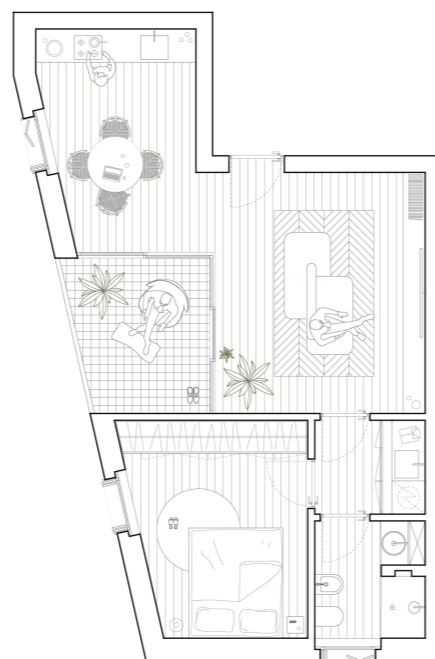


P1

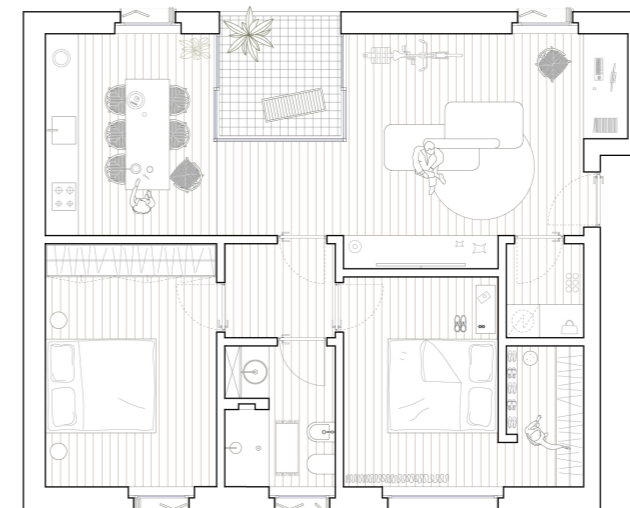


PT

pianta quadrilocale indipendente



pianta bilocale tipo



pianta trilocale tipo



- trilocale
- bilocale
- quadrilocale
- pentalocale



Nel taglio degli appartamenti sono state prese in considerazioni diverse possibili utenze:

1. Studenti fuorisede - trilocali condivisi
2. Giovani coppie - bilocali / trilocali
3. Famiglie - duplex / quadrilocali