

# ACQUATICO (E FELICE)

PADOVA  
207.423 Abitanti

44°55'17"N  
10°39'15"E

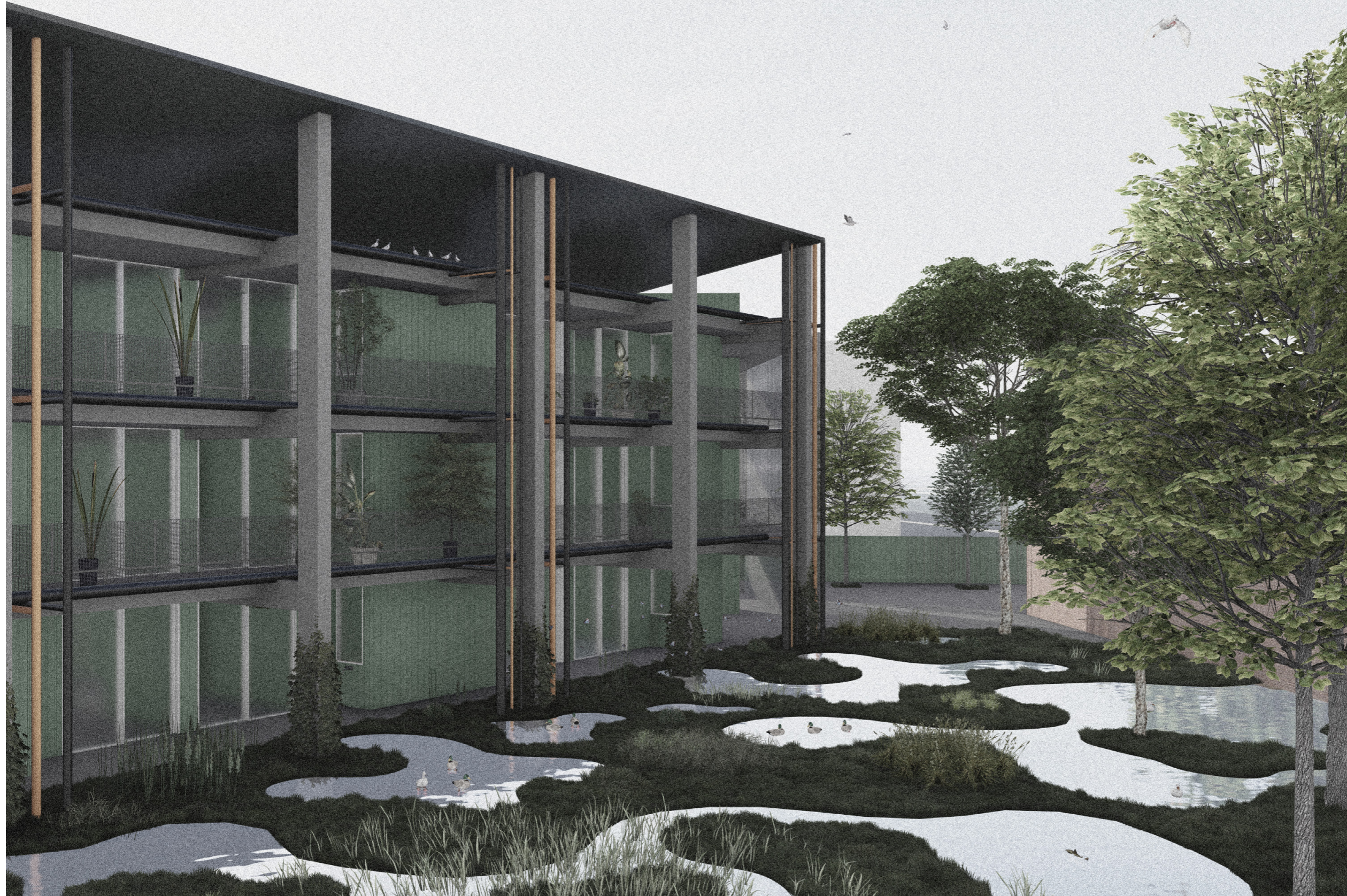
Paese  
Regione  
Superficie  
Altitudine

Italia  
Veneto  
52,93 km<sup>2</sup>  
12 m s.l.m.

La città di Padova sorge in un territorio ricco di corsi d'acqua naturali. La sua storia e la sua crescita sono indissolubilmente intrecciate a questo elemento, che diviene parte della sua cultura. I suoi abitanti hanno imparato a co-abitare con l'acqua, cercando di trarre giovamento dalla sua forza dirompente, ma ora più che mai imprevedibile. Il Brenta e il Bacchiglione, che attraversano la città, sono stati alterati, nel corso del tempo, da opere di ingegneria idraulica come

canali, conche, dighe, ponti. Questi elementi d'incontro tra la natura - l'acqua - e l'uomo - le strutture per controllarla - caratterizzano il paesaggio urbano. Il progetto tenta di ricostruire e reinterpretare il rapporto umano con l'acqua, da intendere questa volta come principio generatore di relazioni e non più come elemento da dominare. L'acqua, con le sue variazioni di regime, sensibili al cambiamento climatico, diviene uno strumento riattivatore per questo

quartiere periferico. È in grado di dar vita a spazi collettivi e pubblici, aperti e chiusi, che possano portare la comunità a reagire e riappropriarsi di luoghi a lungo estromessi dalla vita pubblica. Nell'ottica di una socialità ritrovata, il co-abitare uno spazio invaso dall'acqua, diviene il mezzo per proporre un'idea di abitare diffuso e comunitario, in cui le attività private di ciascun abitante vengono portate in piazza.



Una giornata particolare  
1977\_Ettore Scola



La città incantata  
2001\_Hayao Miyazaki



Roma  
2018\_Alfonso Cuarón



8 e mezzo  
1963\_Federico Fellini



Pierpaolo Pasolini  
1950-55\_Toti Scialoja



Perfect days  
2023\_Wim Wenders