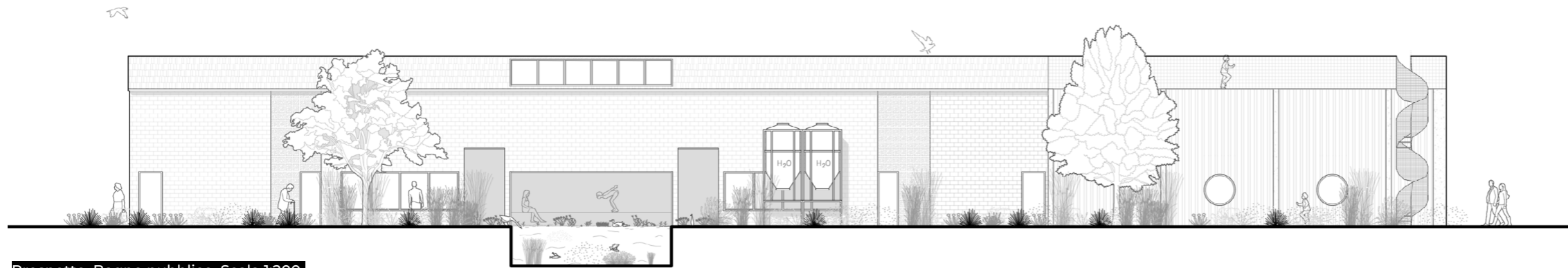
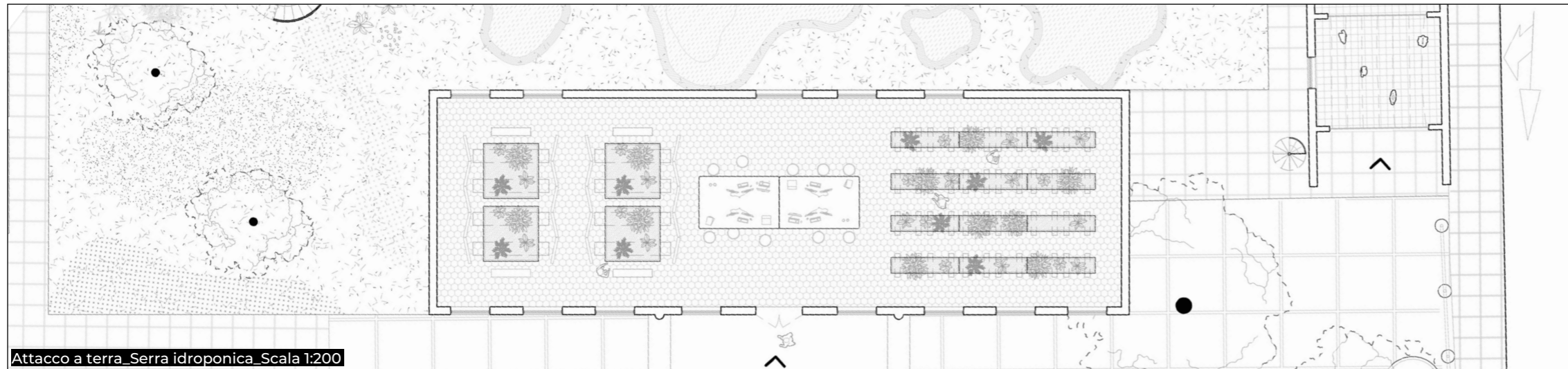


Attacco a terra_Bagno pubblico_Scala 1:200



Prospetto_Bagno pubblico_Scala 1:200



Attacco a terra_Serra idroponica_Scala 1:200

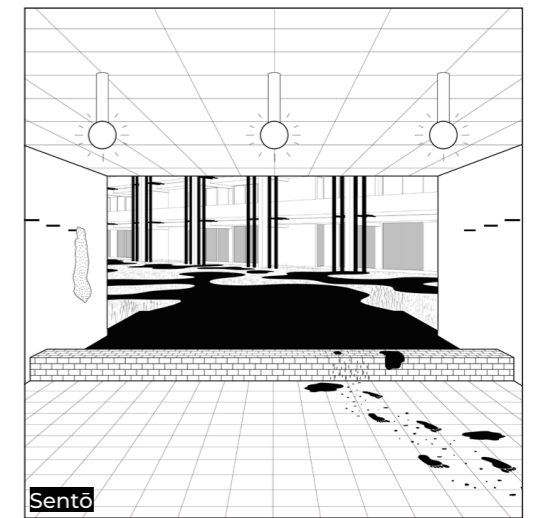


Prospetto_Serra idroponica_Scala 1:200

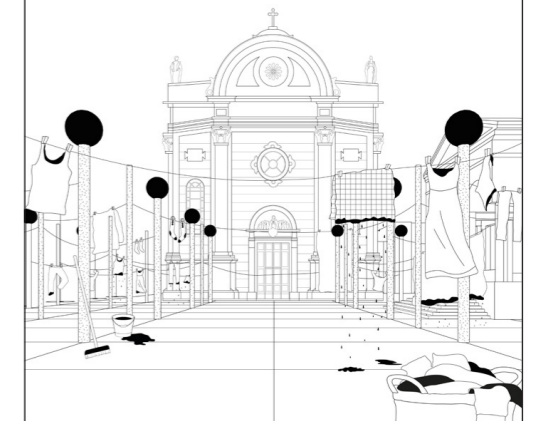
CITTÀ PUBBLICA / PRIVATA

L'intervento definisce un nuovo grande spazio pubblico al piano terra, accessibile da due nuovi ingressi. Si tratta di un'ampia piazza vegetale umida accessibile a tutti ed animata, tra spazi privati, collettivi e pubblici, dove poter trascorrere la vita quotidiana in comunità. La mescolanza tra intimo e sociale trova una sua emblematica sintesi nell'edificio fronte strada, una preesistenza

architettonica che viene recuperata per ospitare funzioni pubbliche con protagonista l'acqua, fruita negli atti essenziali del vivere: pulirsi e pulire, diritti inalienabili per chiunque. L'ex asilo, edificio liminare tra le due piazze, esalta la contrapposizione tra questi due spazi pubblici inserendo al proprio interno un sistema di coltivazione idroponica, punto d'incontro tra tecnica e natura.



Sento



Piazza - Giornata di bucato



Piazza - Notte di festa