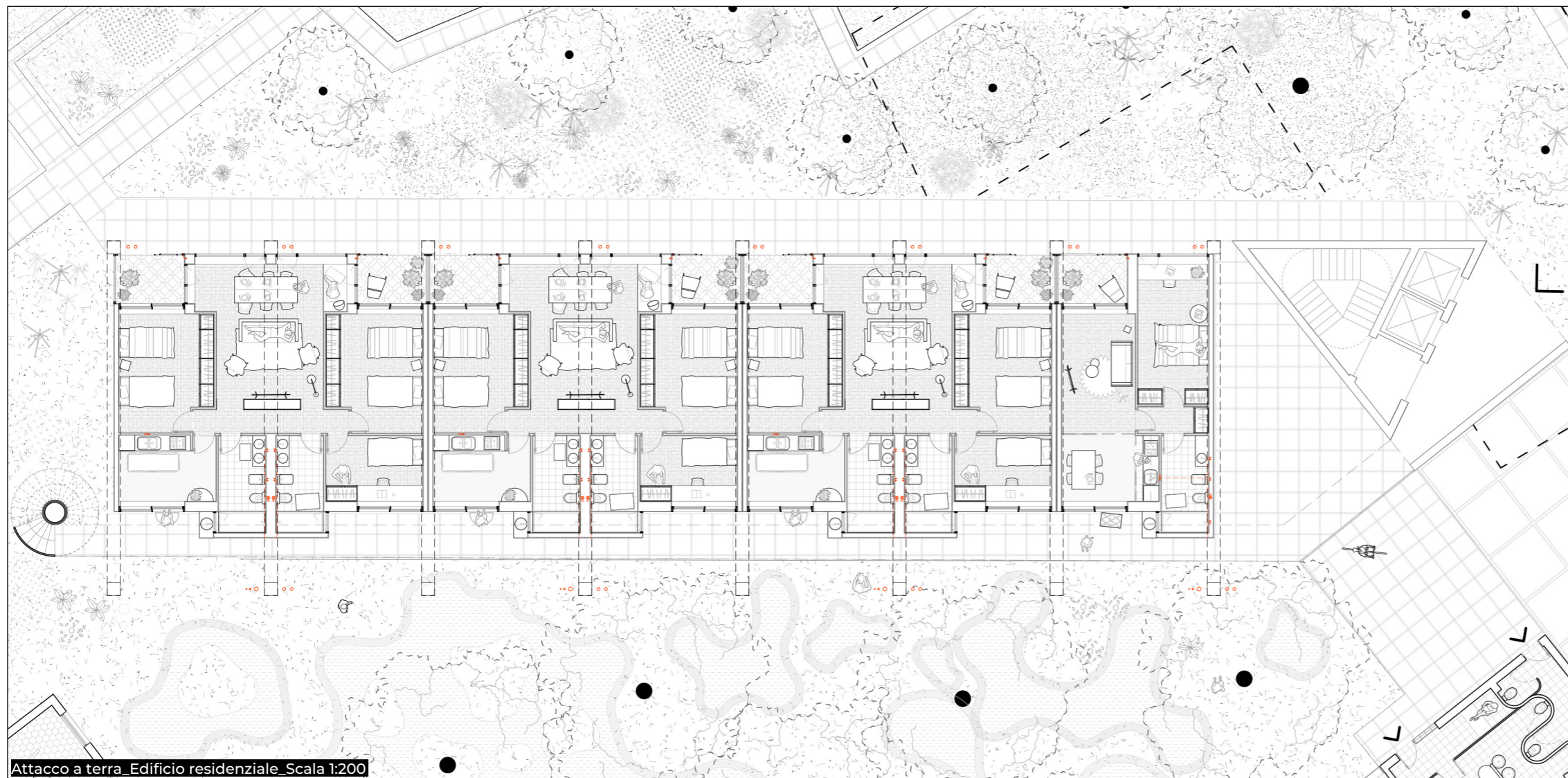




Prospetto_Edificio residenziale_Scala 1:200

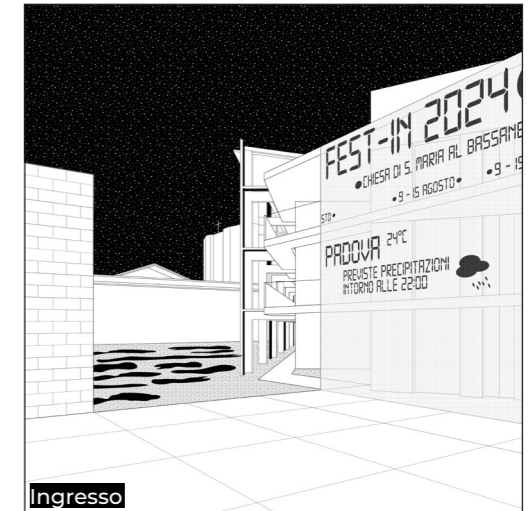


Attacco a terra_Edificio residenziale_Scala 1:200

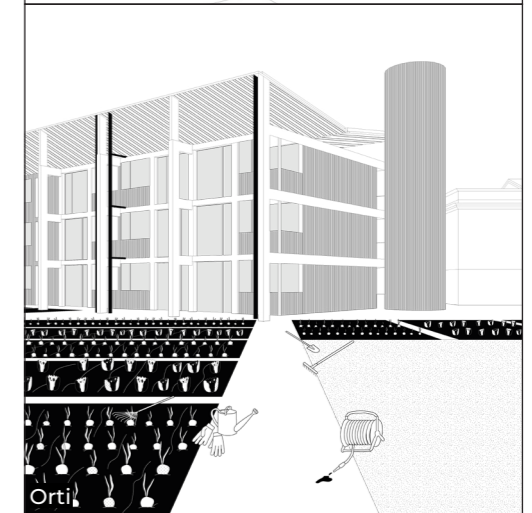
CITTÀ PUBBLICA-PRIVATA

Alcune funzioni, tipiche dell'ambito domestico, sono volutamente poste all'interno del volume pubblico, espediente che intende coinvolgere gli abitanti ad essere parte della comunità e contribuire alla cura dello spazio.

L'edificio residenziale, col suo sistema di raccolta delle acque, diventa forza motrice dell'intero progetto: l'acqua, raccolta sulla sua copertura, viene distribuita, oltre che ai singoli appartamenti, anche a tutto il sistema pubblico al piano terra.



Ingresso



Orti

PROCESSO DI UTILIZZO DOMESTICO DELL'ACQUA

