

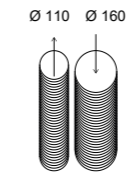
Sezione trasversale_Edificio residenziale

ABITARE

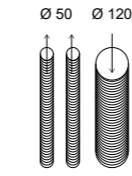
Le residenze si compongono di diverse tipologie abitative, generate da un appartamento tipo adattivo che si espande per soddisfare diverse esigenze ed utenti: giovani laureati, lavoratori single, coppie o famiglie. L'accesso avviene da un ballatoio comune posto in facciata che costituisce una quinta per la nuova corte, uno spazio di condivisione tra gli abitanti e la vita di comunità. Tutti gli alloggi sono dotati di un doppio affaccio, uno

pubblico sul ballatoio, l'altro privato dotato di una loggia. Questa distribuzione rappresenta fisicamente il passaggio graduale tra il vivere comune e quello intimo privato. L'edificio è caratterizzato da un'infrastruttura idrica in facciata composta da tubi alimentati da cisterne poste in copertura che raccolgono l'acqua piovana, utilizzabile per innaffiare le piante delle abitazioni e degli spazi pubblici o per raffreddare le isole di calore.

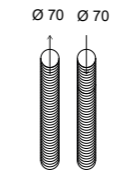
Abaco tubi utilizzati



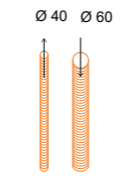
Scarico WC



Scarico lavello e doccia

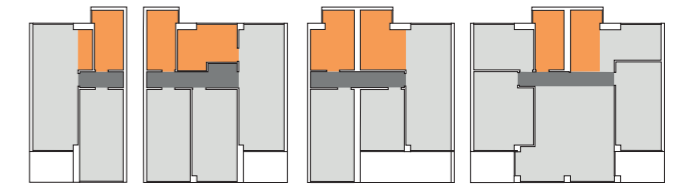


Montanti ACS



Carica cassette WC

- Spazio filtro
- Zona asciutta
- Zona asciutta



Percentuali tipologie abitative

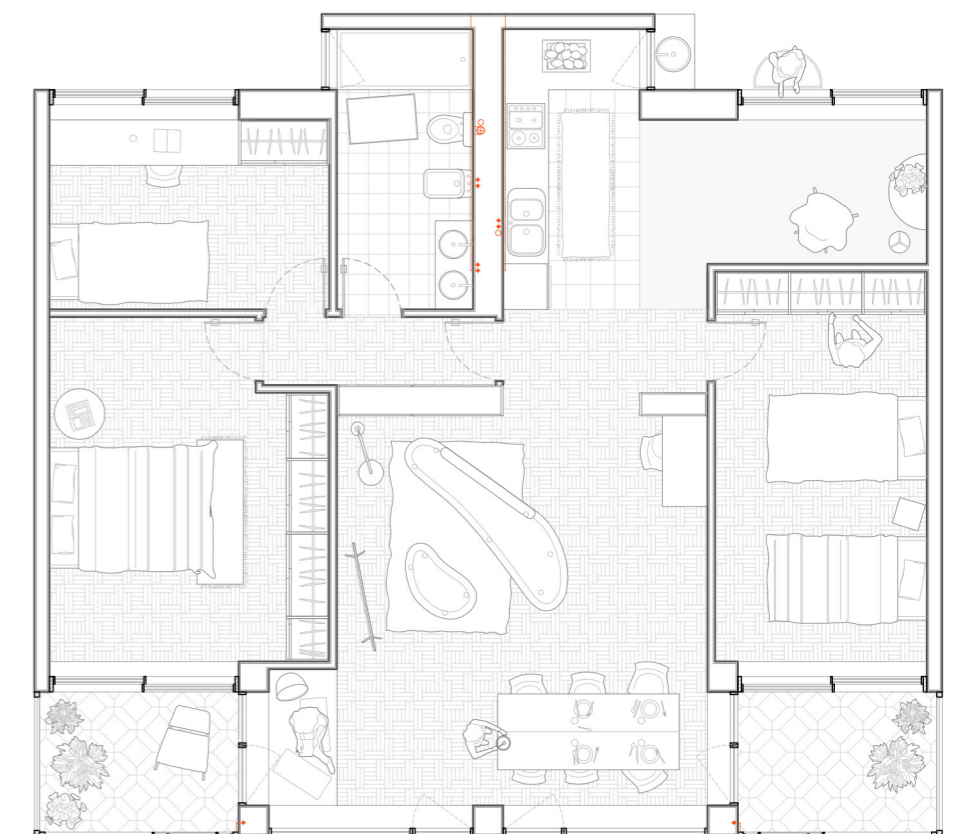
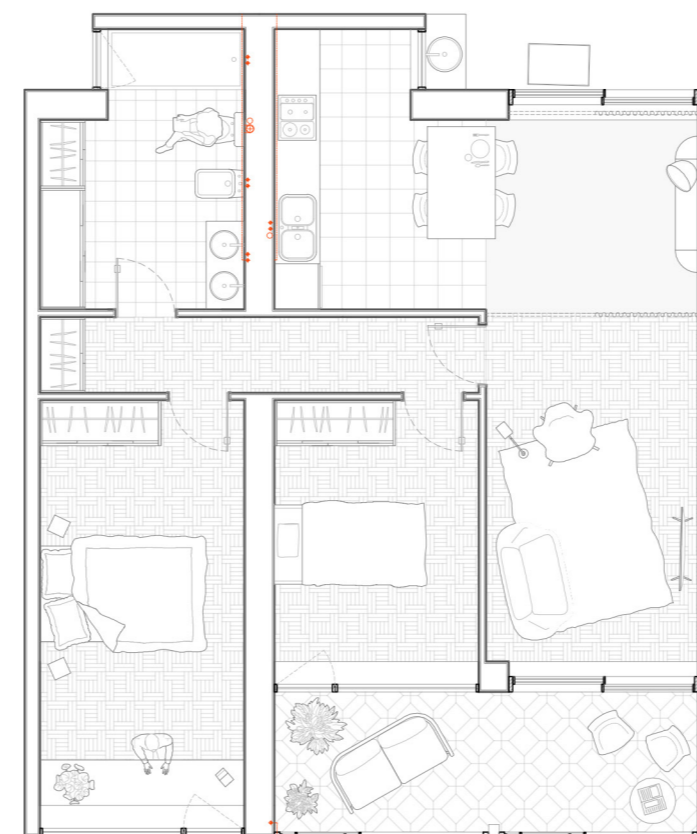
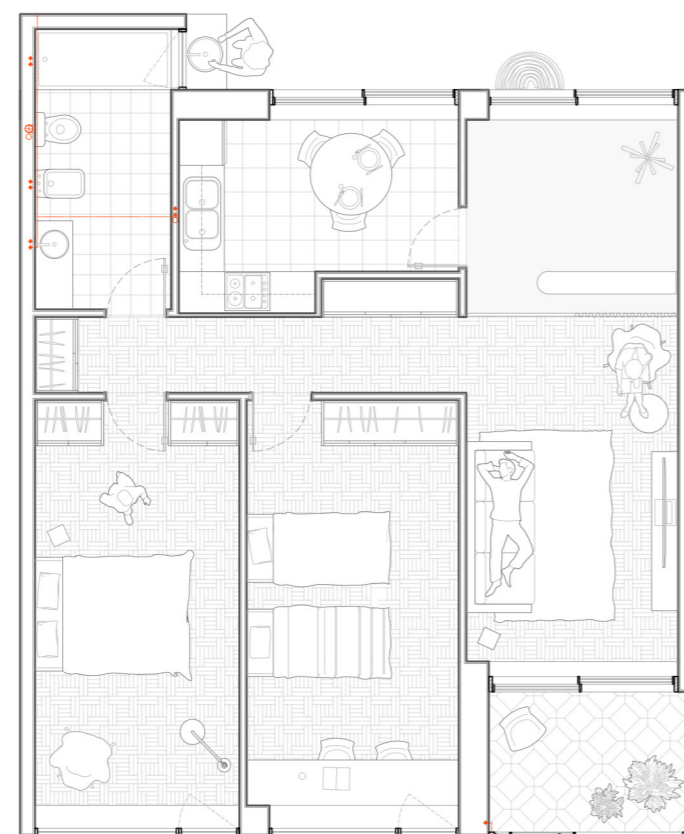
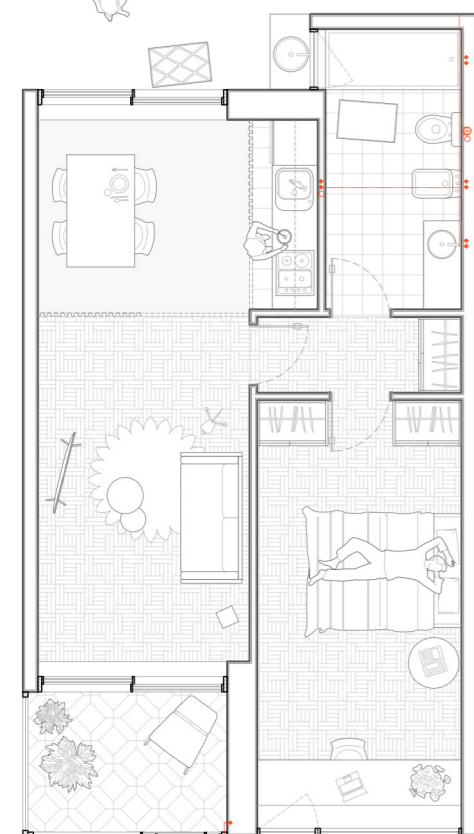
- Bilocale_ 17%
- Trilocale con cucina separata_ 20%
- Trilocale con cucina a vista_ 19%
- Quadrilocale per famiglie_ 11%
- Quadrilocale per studenti (PT)_ 33%

Bilocale_47 mq

Trilocale con cucina separata_72 mq

Trilocale con cucina a vista_68 mq

Quadrilocale per famiglie_97 mq



Tipologia alloggi_Scala 1:100