



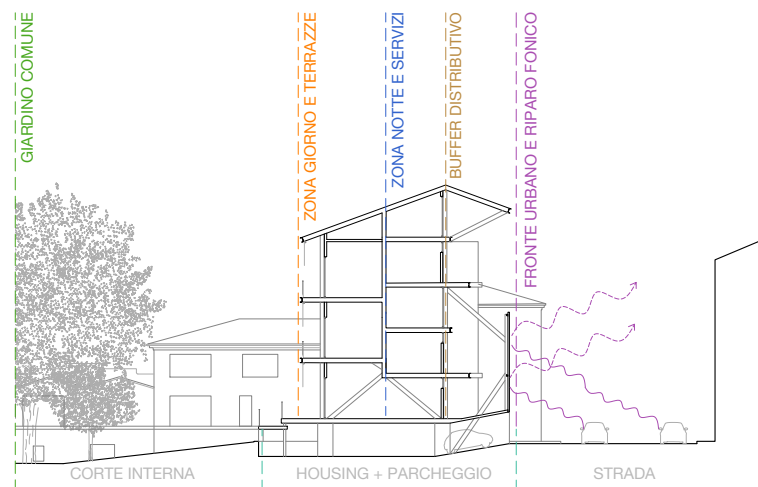
Vista dalla via Adriatica



Vista dall'Asilo ai caduti



Planimetria, infrastrutture viarie, elementi territoriali, sc. 1:10'000



Sezione AA, sc. 1:750

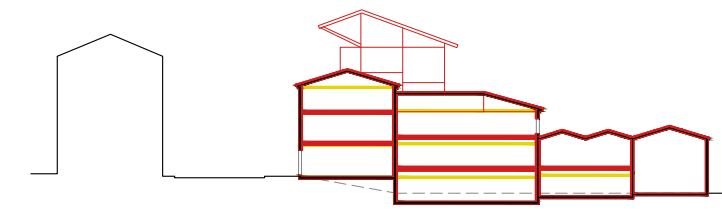


Pianta quota 1.50, demolizioni/costruzioni, sc. 1:750

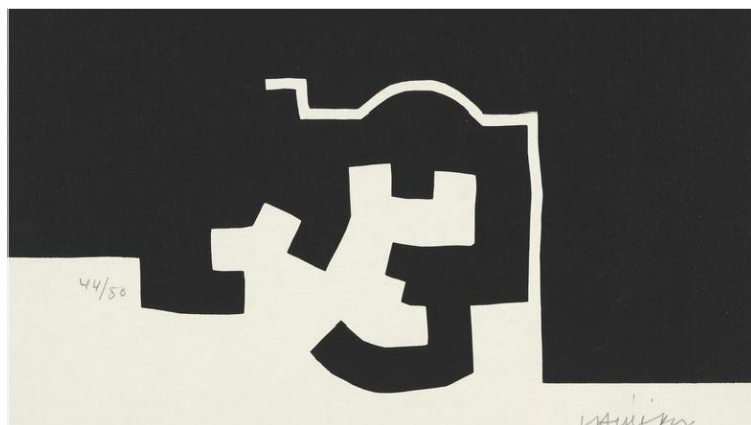
Verifica volumi totali in demolizione e costruzione

Volumi in demolizione (VD)	3'020 m ³
Volumi in costruzione (VC)	5'700 m ³
Volume nuovo parcheggio (VP1) compresi interrati < 2.50	1'430 m ³ (art. 4 NTO Piano degli Interventi)
Volume asservito a portico: (VP2)	1'250 m ³ (art. 4 NTO Piano degli Interventi)
Volumi totali VT = VC - VP1 - VP2 =	3'020 m ³

VT = VD verificato ai fini urbanistici



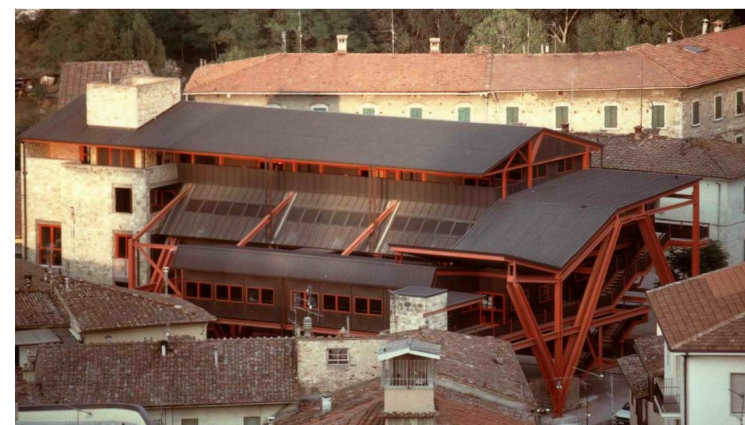
Sezione CC, demolizioni/costruzioni, sc. 1:750



Eduardo Chillida, Composizione in nero e bianco



Herzog & de Meuron, deposito per la fabbrica Ricola, Laufen, 1987



Giovanni Michelucci, Monte Paschi di Siena, Colle Val D'Elsa, 1983



Brandlhuber+ Emde, Burlon, Antivilla, 2015