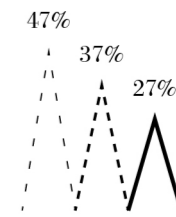
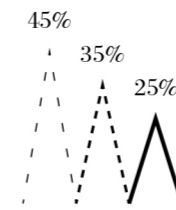
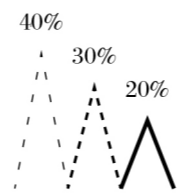
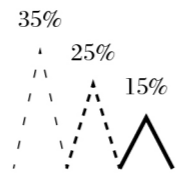
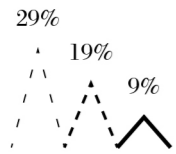
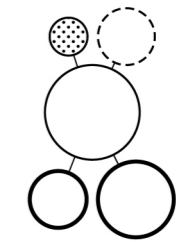
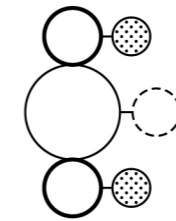
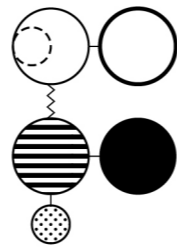
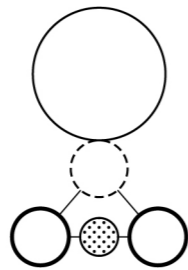
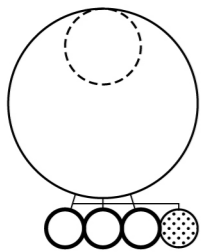


**DAS RADIKAL: Abitare**  
 Il canone: percentuale reddito



**Relazioni spaziali**



Bottega ●

Retro bottega ◐

Spazio comune ○

Camera ○

Cucina ◌

Bagno ●◐

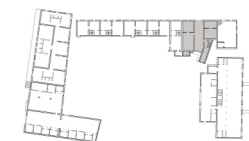
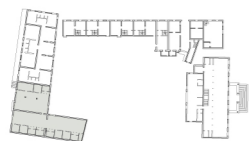
Scala ∞

Canone mensile ▲

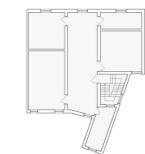
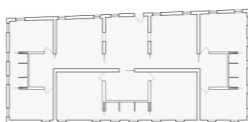
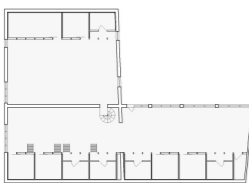
Canone annuale ▲

Canone pluriennale ▲

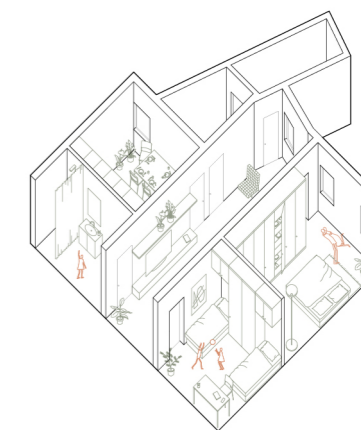
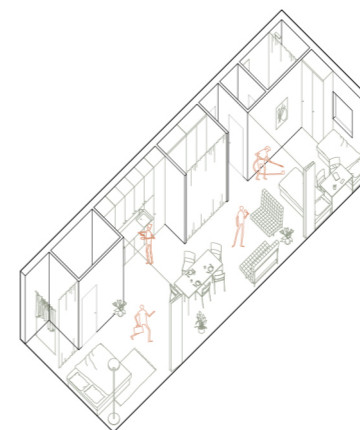
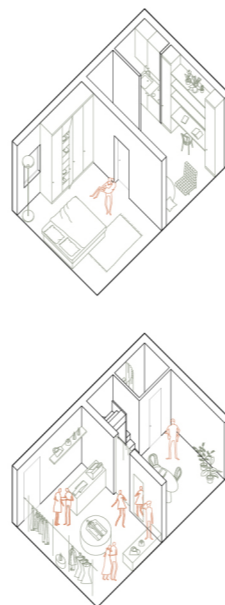
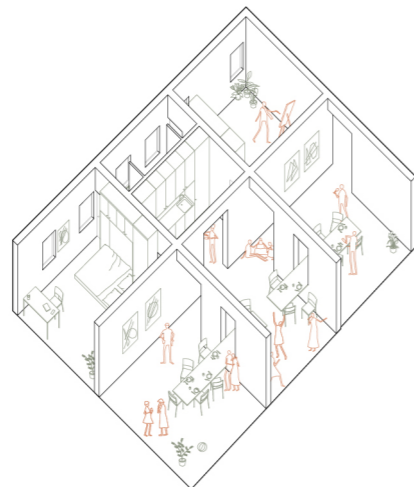
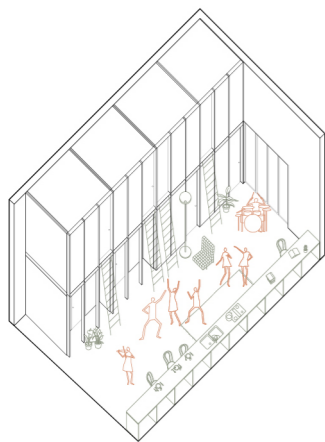
**Nel complesso**



**Tipologia**



**Le unità**



**Abitare radicale (15 mq) - single e temporanei**  
 La dimensione privata è limitata alla stanza da letto. Le altre funzioni fondamentali dell'abitare sono condivise nel grande ambiente unico che collega le unità

**Abitare condiviso (25 mq) - single e coppie**  
 La dimensione privata è limitata alla stanza da letto, con condivisione di cucina e servizi igienici tra due unità. Gli spazi di socialità sono invece comuni e centrali

**Abitare e lavoro (60 mq) - coppie e lavoratori**  
 Duplex con dimensione privata abitativa al piano superiore, al piano inferiore con funzioni lavorative aperte al pubblico, secondo i modelli storici di casa-bottega.

**Abitare Flessibile (80 mq) - coppie e famiglie**  
 La dimensione privata è garantita per tutte le funzioni dell'abitare, secondo una disposizione spaziale volta a favorire un uso flessibile ed adattabile.

**Abitare tradizionale (90 mq) - famiglie**  
 La dimensione privata è garantita per tutte le funzioni dell'abitare, secondo un modello distributivo di carattere più tradizionale. Sono rivolte a famiglie