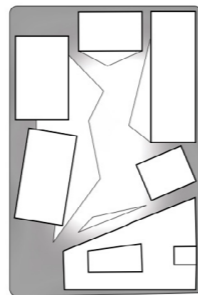


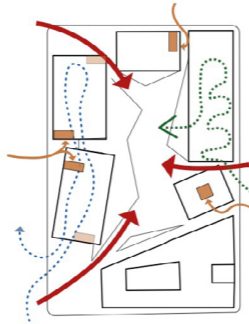
## DILATAZIONE/ COMPRESIONE

La disposizione articolata dei corpi di fabbrica lungo il perimetro del lotto e la rotazione di alcuni di essi definisce un'alternanza di spazi aperti di diversa taglia. Spazi dilatati che invitano alla sosta si alternano ad ambiti più compressi che definiscono una corona pubblica che interagisce con la strada, come frequentemente accade all'interno della città di Torino nonostante la serialità del suo tessuto urbano.



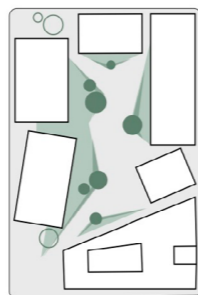
## FLUSSI

Le tensioni generate dalle relazioni fra gli edifici si configurano come 'inviti' per l'ingresso al sistema dello spazio pubblico interno. Gli accessi principali (rosso) sono mediati da spazi più generosi, mentre quelli agli alloggi (arancio) sono incastonati tra i fianchi degli edifici. Il centro civico si configura come 'ponte' fra strada e corte. L'accesso veicolare al parcheggio (blu) è gestito su via Piave.

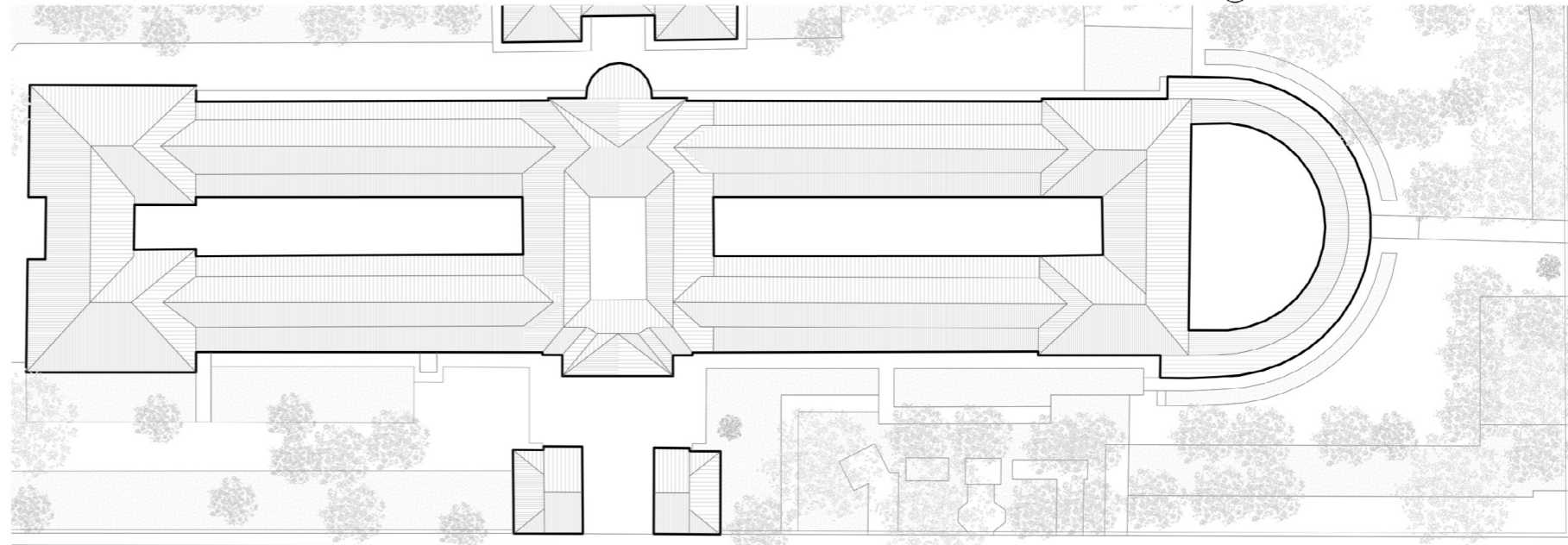


## SUOLO

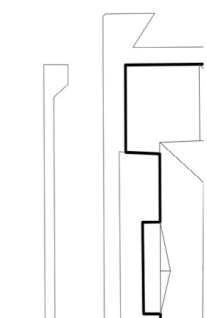
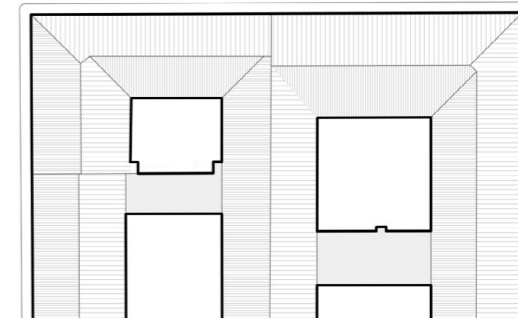
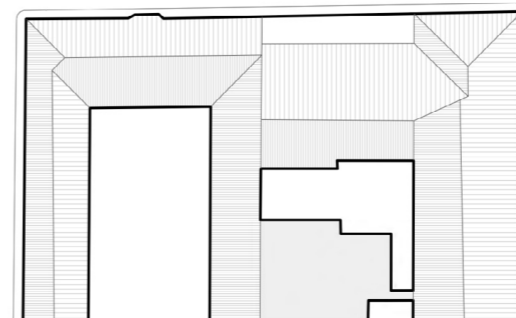
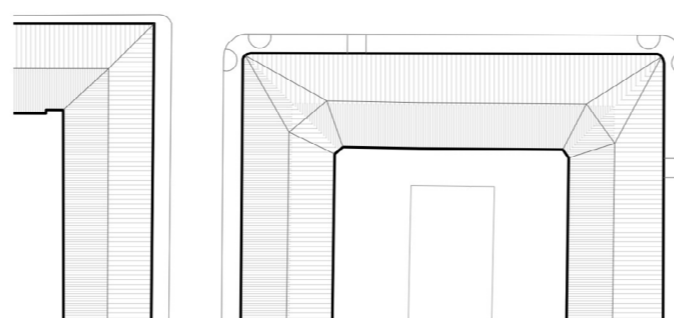
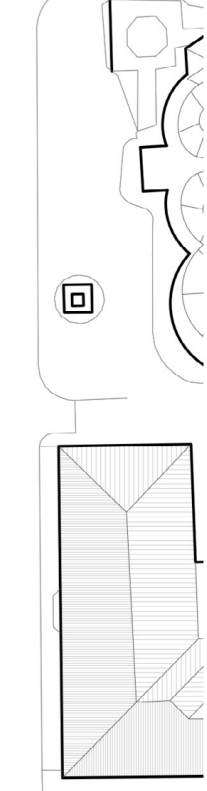
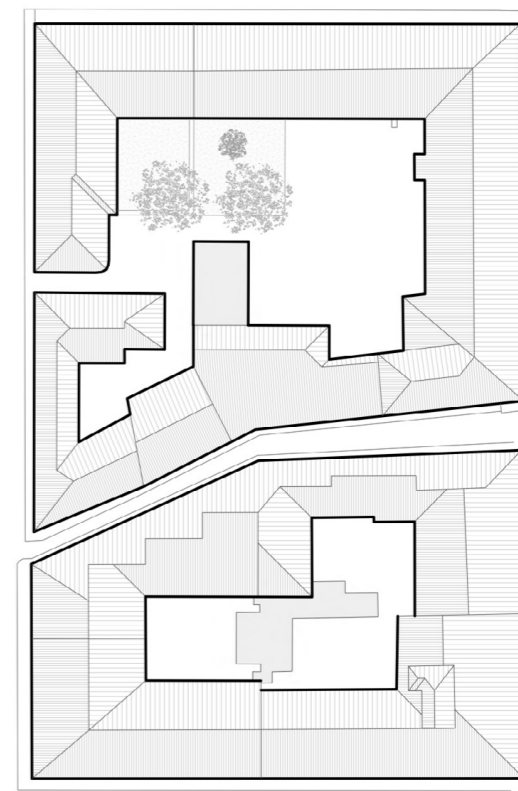
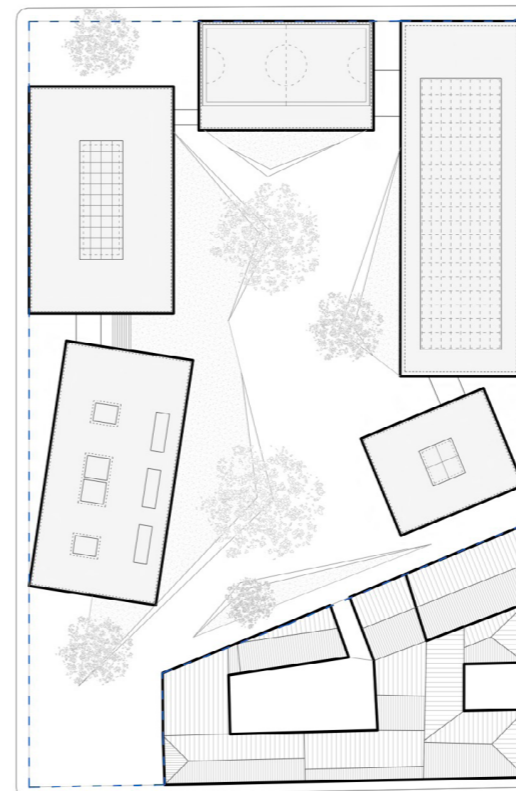
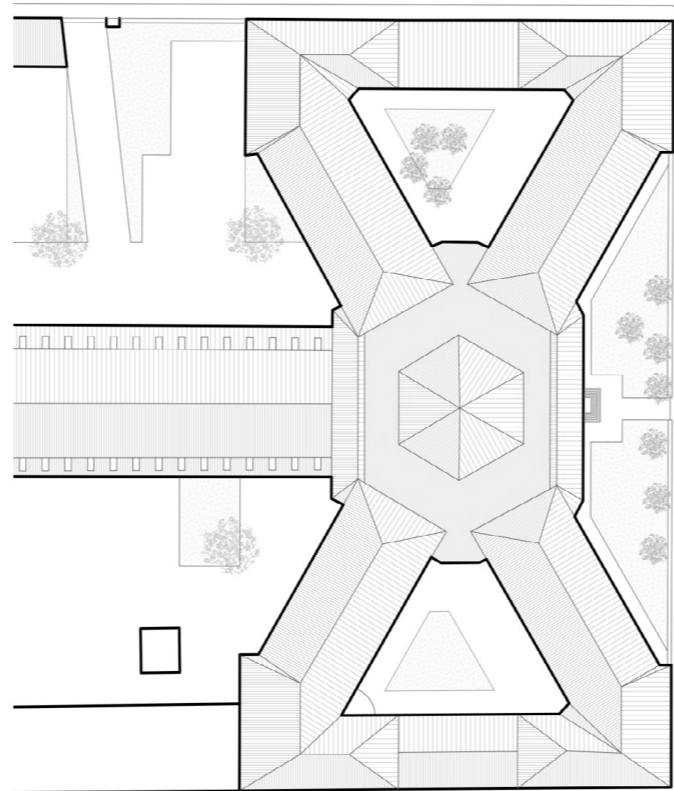
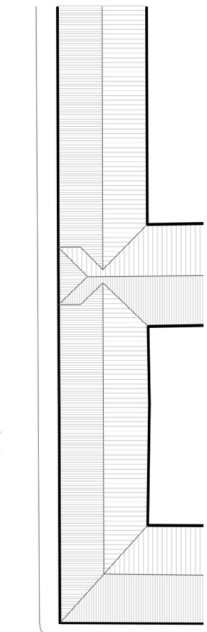
Gli spazi esterni assecondano le quote altimetriche del lotto, seguendone il delicato dislivello. La prevalente pavimentazione minerale si alterna alla componente vegetale, mediata da micro dislivelli verdi e punteggiata di alberature e vegetazione a medio fusto, utili alla mitigazione dei fenomeni climatici e al raffrescamento passivo degli edifici.



Planimetria scala 1:1000



TO-YYTNP



Sezione trasversale scala 1:1000

