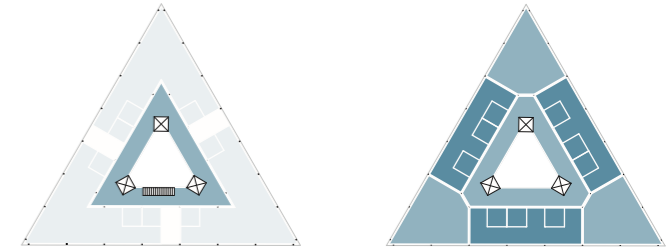


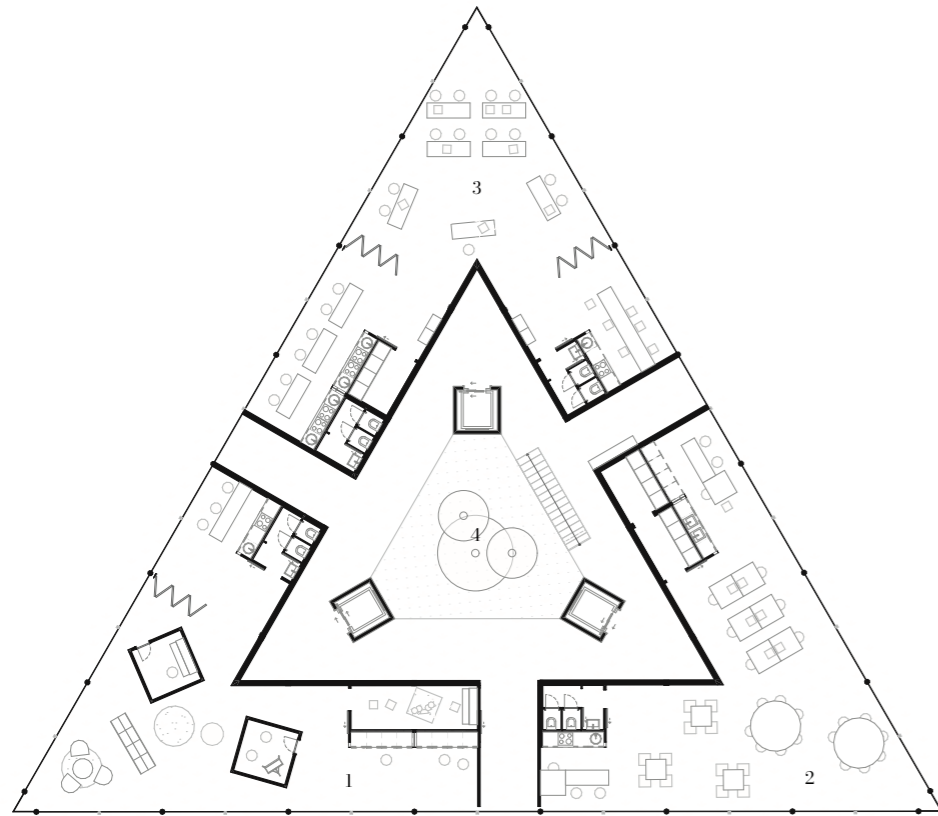
Città pubblica/privata

Gli angoli dell'edificio triangolare offrono spazi unici per incontri informali o attività ricreative, contribuendo a rompere la monotonia delle facciate e aggiungendo valore estetico e funzionale all'intero complesso. Questi spazi, grazie alla loro posizione strategica, diventano punti di riferimento e di aggregazione per gli abitanti, suggerendo anche un possibile utilizzo pubblico ed invitando la città al loro interno.

I nuovi volumi sono organizzati intorno a patii, creando spazi introversi che offrono un senso di protezione e intimità sia per gli abitanti che per le funzioni pubbliche al piano terra. Inoltre fungono da corti interni che migliorano la qualità della vita fornendo luce naturale e ventilazione, servendo anche come spazi comuni per attività collettive.



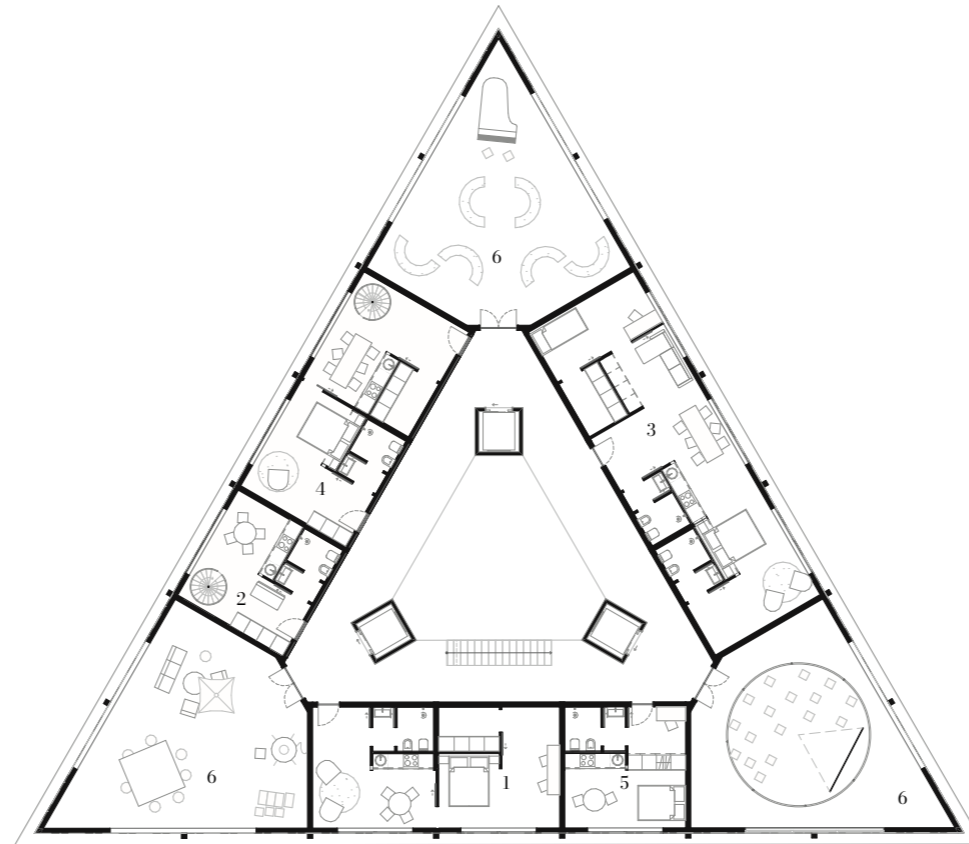
- Pubblico
- Comune
- Privato



Piano Terra

(1) Studio Registrazione, (2) Workshop, (3) Laboratorio Cucina, (4) Patio

scala 1:250



Piano Tipo

(1) Bilocale, (2) Bilocale duplex, (3) Trilocale due bagni, (4) Quadrilocale Duplex,

(5) Studio, (6) Area Comune

scala 1:250

