

Spazi comuni flessibili per attività dell'abitare cooperativo (sport; orti; serre; spazi aperti; *loisir*) ad uso dei condomini con possibilità di riconversione e di apertura parziale a pubblico.

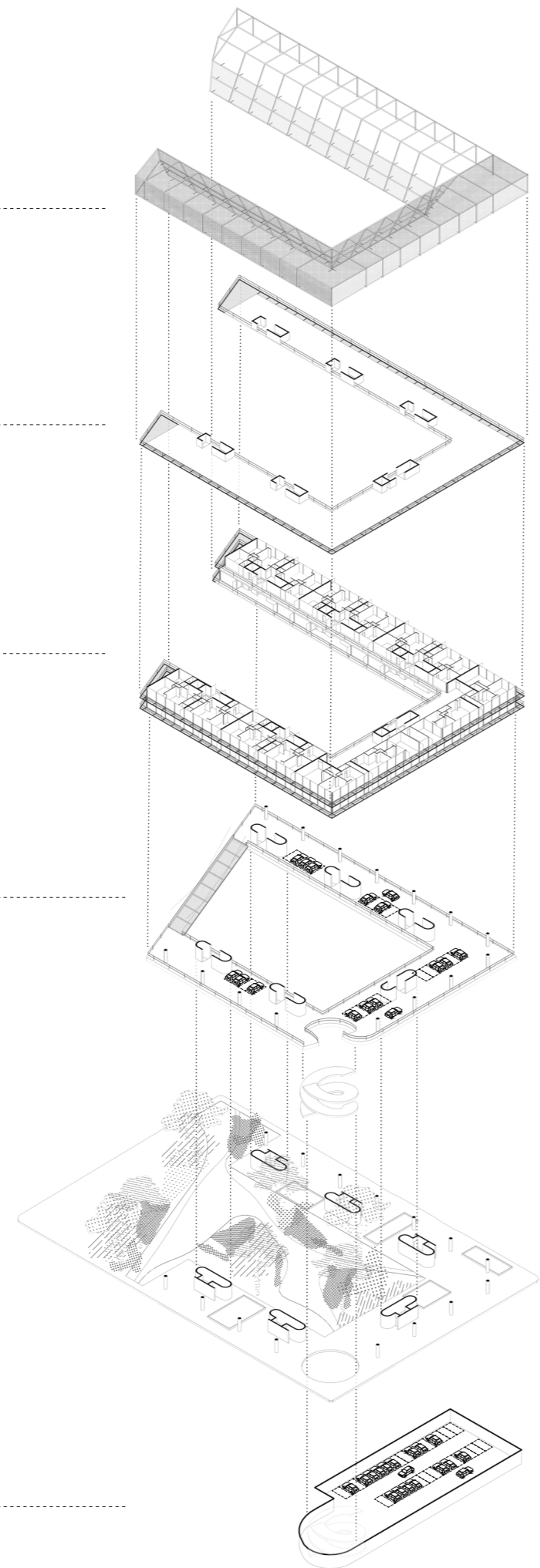
Divisione per piani tra spazi privati e collettivi/ pubblici, con lo scopo di evitare ambiguità tra ambito privato e collettivo.

Piani ad uso unicamente residenziale concepiti per garantire una qualità dell'abitare.

Predisposizione di un piano parcheggi condominiale caratterizzato da uno spazio flessibile e riconvertibile ad uso condominiale/ pubblico (mercato; piazza coperta).

Ridistribuzione dell'area adibita a parcheggio per liberare il piano terra e renderlo permeabile alla viabilità ciclopedonale.

Permeabilizzazione del suolo e innesto di nuove piantumazioni con lo scopo di donare un nuovo giardino pubblico alla città, ma anche in favore dello spazio domestico, con un miglioramento della qualità dell'aria, raffrescamento e ombreggiamento estivo.



Esplso assometrico

Pianta piano terra con indicazione degli accessi pedonali ai piani residenziali. Scala 1:500

