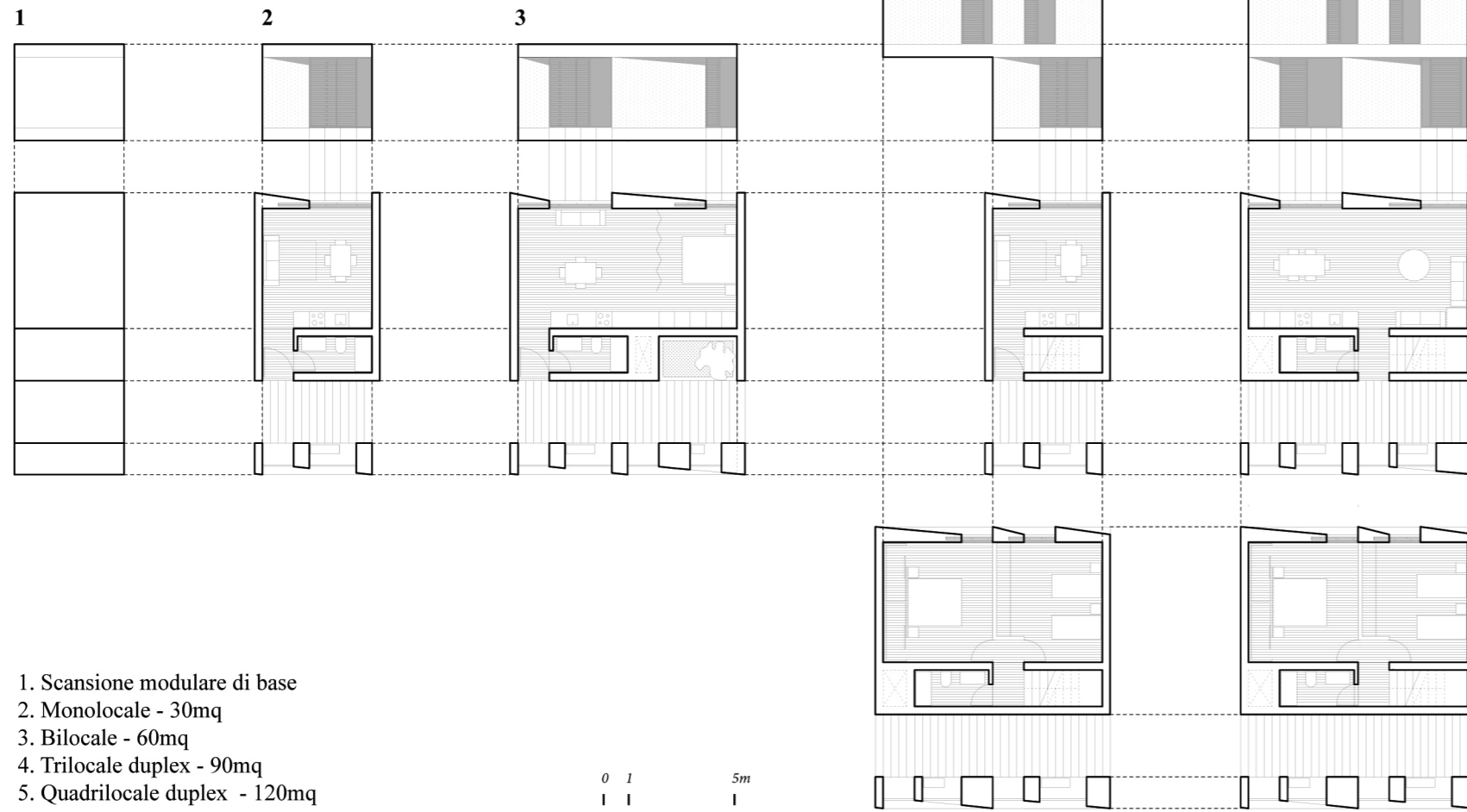


Residenze

Studio tipologia alloggi



1. Scansione modulare di base
2. Monocale - 30mq
3. Bilocale - 60mq
4. Trilocale duplex - 90mq
5. Quadrilocale duplex - 120mq

0 1 5m
| | |



Dettaglio costruttivo

1. Pannello solare
2. Trave reticolare in acciaio
3. Elementi prefabbricati in pietra locale ricomposti ed intonacati con calce idraulica naturale
4. Trave in cls gettata in opera
5. Montante di sostegno
6. Ringhiera
7. Canale di scolo annegato nel getto
8. Ghiaia di drenaggio
9. Guaina impermeabile ed antiradice
10. Terreno coltivabile
11. Elementi prefabbricati in pietra locale ricomposti ed intonacati con calce idraulica naturale
12. Solaio prefabbricato in cls
13. Trave in cls gettata in opera
14. Frangisole in legno
15. Solaio prefabbricato in cls
16. Intercapedine di ventilazione
17. Tubature impianti
18. Camera d'aria
19. Strato di materiale isolante
20. Telaio fisso
21. Telaio mobile
22. Paratia in cls
23. Cisterna di raccolta di acqua piovana
24. Platea di fondazione

BA-AHCAWW

